



Fig. 1. Geneviève Moracchini-Mazel davanti alla Canonica di Mariana (Lucciana, *Haute Corse*) (da https://www.apiazetta.com/Cio-che-no-duvimu-a-Genevieve-Moracchini-Mazel_a1681.html).



Fig. 2. Copertine dei due volumi de «*Les Eglises romane de Corse*».

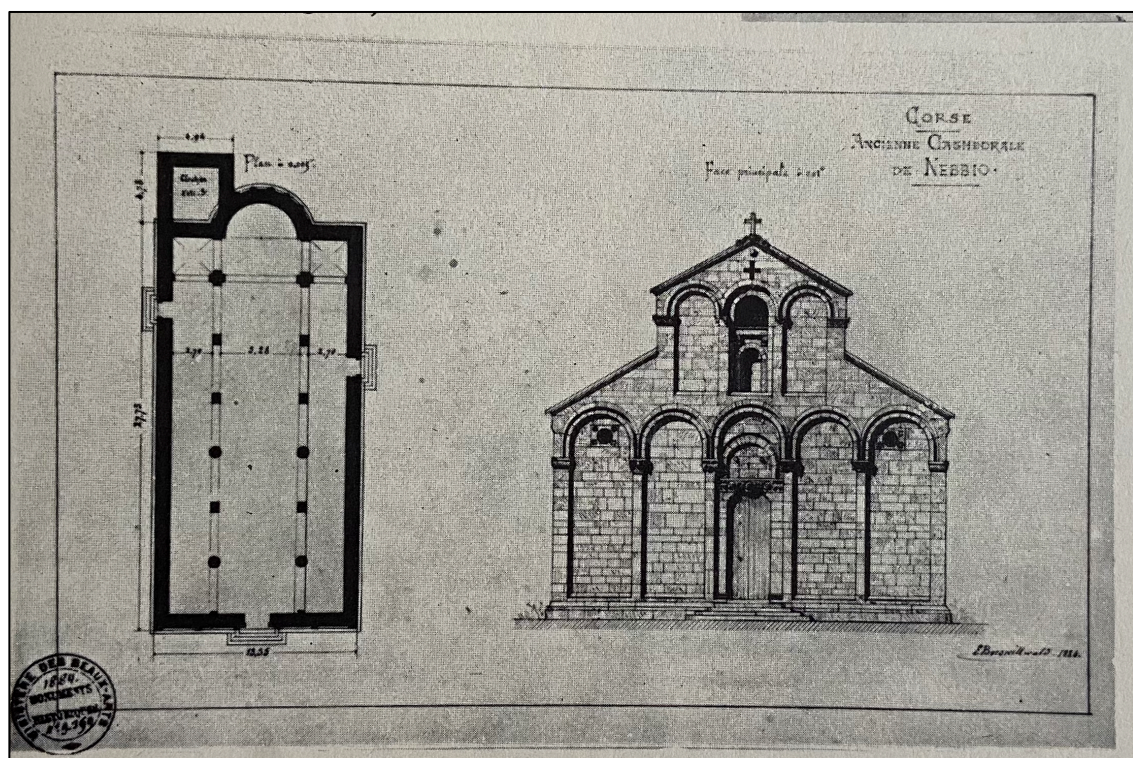


Fig. 3. Saint Florent, Santa Maria Assunta, cattedrale del Nebbio, disegno del 1884 che raffigura la pianta e la facciata dell'edificio (da Moracchini-Mazel 1967, p. 95).

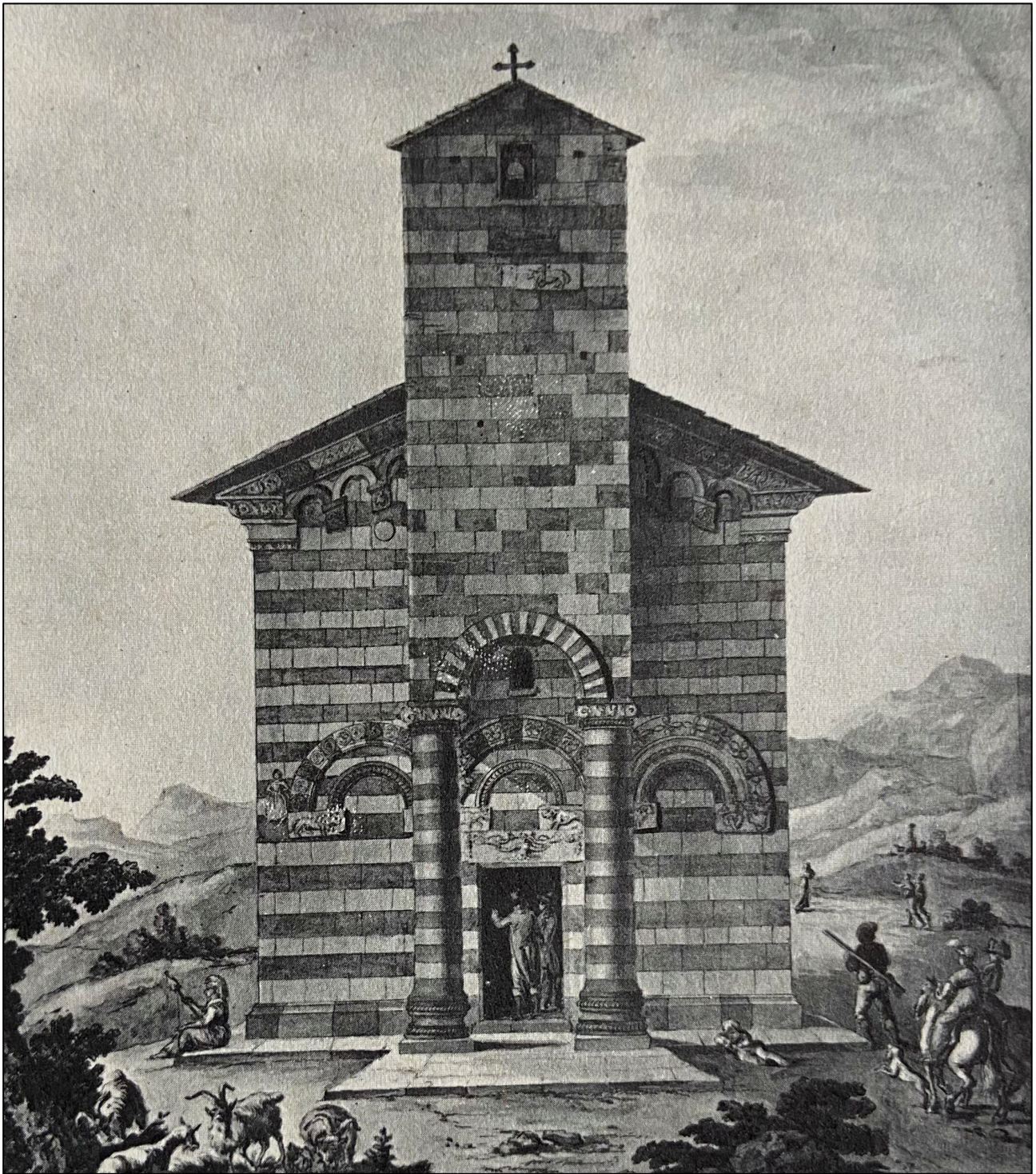


Fig. 4. Murato, San Michele, acquerello dell'inizio del XIX secolo che rappresenta il prospetto principale della chiesa (da Moracchini-Mazel 1967, p. 133).



Fig. 5. Mariana (Lucciana, *Haute Corse*), Santa Maria Assunta, facciata (da https://it.wikipedia.org/wiki/Diocesi_di_Mariana).



Fig. 6. Talcini, Santa Mariona, prospetto absidale (da https://co.wikipedia.org/wiki/File:Santa_Marione,_a_pieve_di_T%C3%A0lcini,_Corti,_Corsica.jpg © Cosudibastia).



Fig. 7. Mariana (Lucciana, *Haute Corse*), Santa Maria Assunta, fotografia che ritrae l'interno della Canonica prima dei restauri del 1913 (da Moracchini-Mazel 1967, p. 91).