

Un *San Sebastiano* di Silvestro dell'Aquila e
un *San Vito* di Saturnino Gatti.

Lorenzo Principi



1. Silvestro dell'Aquila, *San Sebastiano*, Rocca di Mezzo, Santa Maria *ad Nives*.



2-3. Silvestro dell'Aquila, *San Sebastiano*, particolare, Rocca di Mezzo, Santa Maria *ad Nives*.



4. Silvestro dell'Aquila, *San Sebastiano*, particolare, Rocca di Mezzo, Santa Maria *ad Nives*.



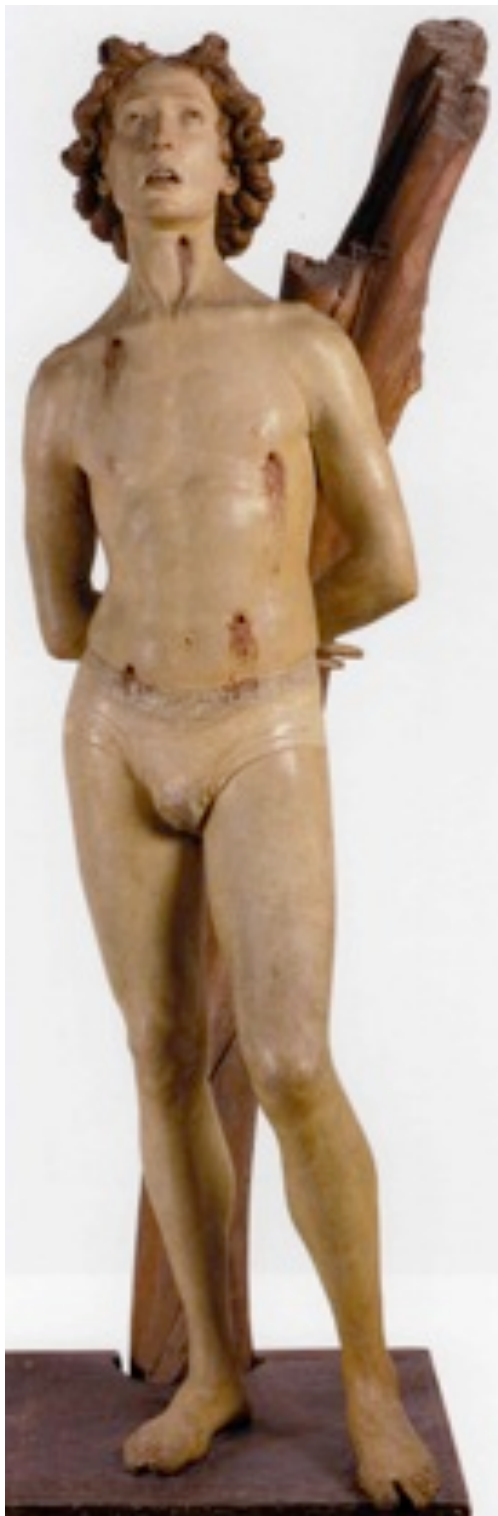
5. Silvestro dell'Aquila, *San Sebastiano*, L'Aquila, Museo Nazionale d'Abruzzo (ora a Celano, Castello Piccolomini).



6. Silvestro dell'Aquila, *San Giovanni Battista*, dal Monumento Pereira-Camponeschi, L'Aquila, San Bernardino.



7. Silvestro dell'Aquila, *San Giovanni evangelista*, collezione privata.



9. Silvestro dell'Aquila, *San Sebastiano*, particolare, Rocca di Mezzo, Santa Maria *ad Nives*.



10. Silvestro dell'Aquila, *San Sebastiano*, particolare, L'Aquila, Museo Nazionale d'Abruzzo (ora a Celano, Castello Piccolomini).

8. Silvestro dell'Aquila, *San Sebastiano*, particolare, L'Aquila, Museo Nazionale d'Abruzzo (ora a Celano, Castello Piccolomini).



11. Silvestro dell'Aquila, *San Sebastiano*, particolare, Rocca di Mezzo, Santa Maria ad Nives.



12. Silvestro dell'Aquila, *San Giovanni evangelista*, particolare, collezione privata.



13. Silvestro dell'Aquila, *San Sebastiano*, particolare, Rocca di Mezzo, Santa Maria ad Nives.



14. Silvestro dell'Aquila, *San Giovanni evangelista*, particolare, collezione privata.



15. Silvestro dell'Aquila, *San Sebastiano*, particolare, Rocca di Mezzo, Santa Maria *ad Nives*.



16. Silvestro dell'Aquila, *San Giovanni evangelista*, particolare, collezione privata.



17. Saturnino Gatti, *San Vito*.
Colle San Vito di Tornimparte, San Vito.



18. Saturnino Gatti, *Resurrezione di Cristo*, particolare,
Villagrande di Tornimparte, San Panfilo.



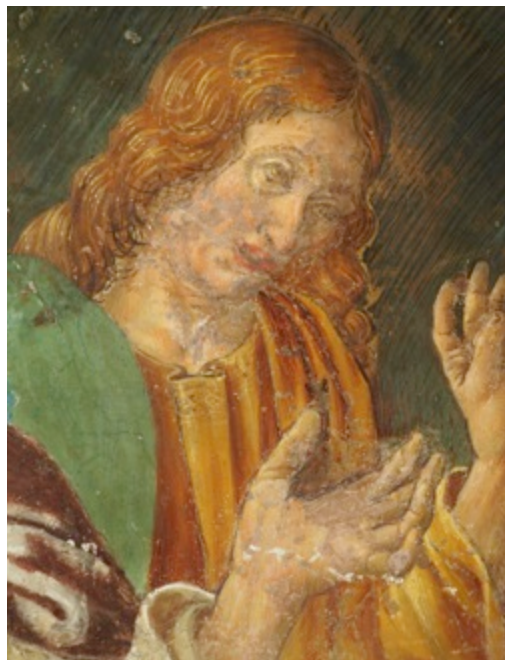
19-21. Saturnino Gatti, *San Vito*.
Colle San Vito di Tornimparte, San Vito.



22. Saturnino Gatti, *San Vito*.
Colle San Vito di Tornimparte, San Vito.



23. Saturnino Gatti, *San Vito*, particolare, Colle San Vito di Tornimparte, San Vito.



24. Saturnino Gatti, *Cattura di Cristo*, particolare, Villagrande di Tornimparte, San Panfilo.



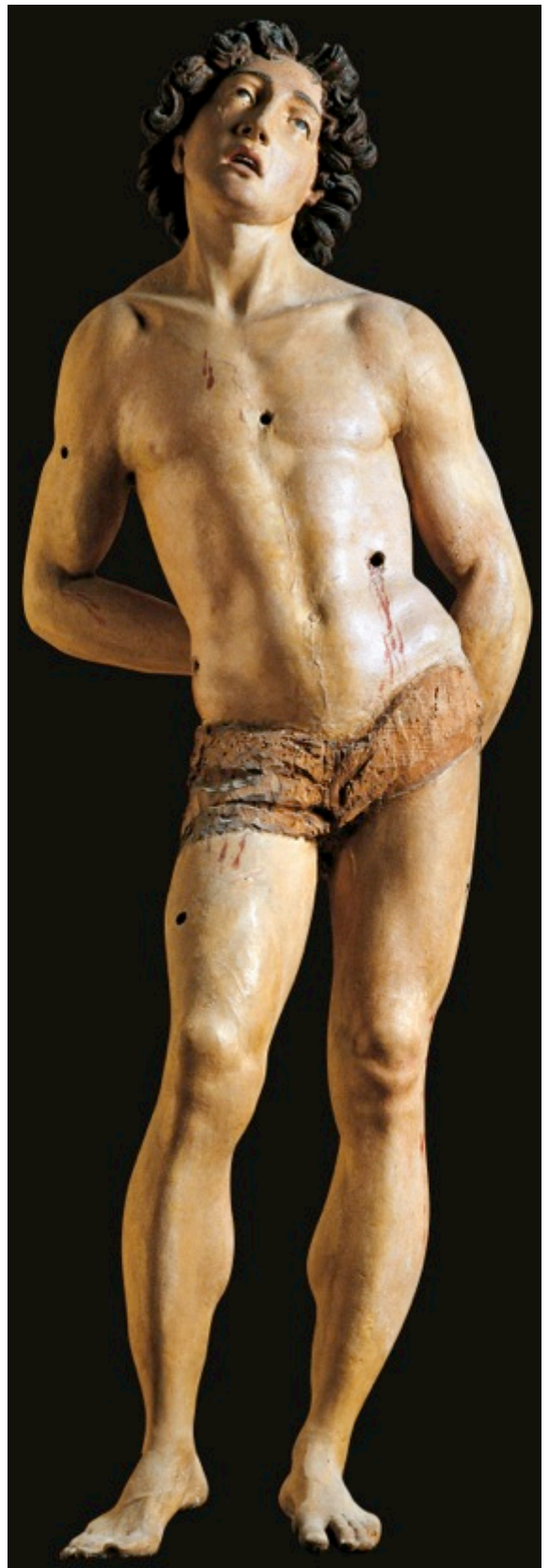
25. Saturnino Gatti, *Santi e beati*, particolare, Villagrande di Tornimparte, San Panfilo.



26. Saturnino Gatti, *Santi e beati*, particolare, Villagrande di Tornimparte, San Panfilo.



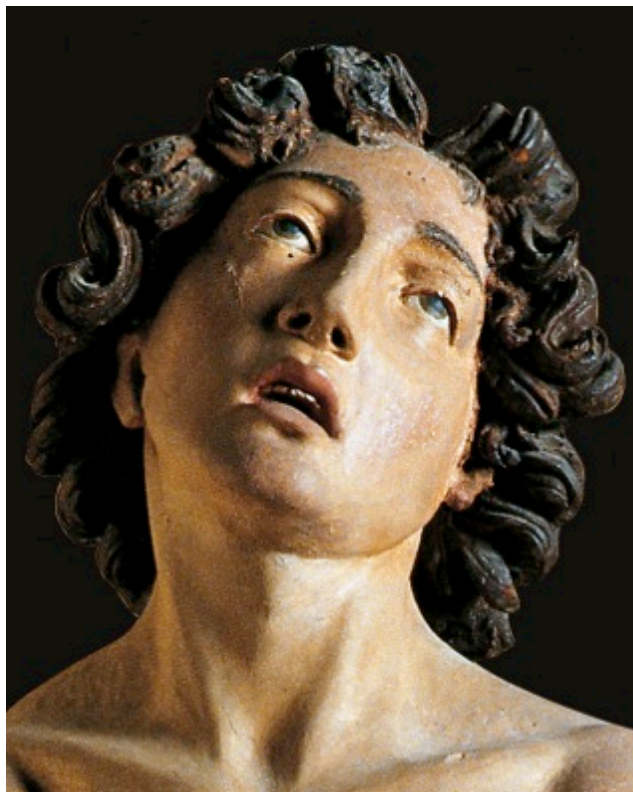
27. Saturnino Gatti, *San Vito*.
Colle San Vito di Tornimparte, San Vito.



28. Saturnino Gatti, *San Sebastiano*,
L'Aquila, Museo Nazionale d'Abruzzo
(ora a Celano, Castello Piccolomini).



29. Saturnino Gatti, *San Vito*, particolare, Colle San Vito di Tornimparte, San Vito.



30. Saturnino Gatti, *San Sebastiano*, particolare, L'Aquila, Museo Nazionale d'Abruzzo (ora a Celano, Castello Piccolomini).



31. Saturnino Gatti, *Santi e beati*, particolare, Villagrande di Tornimparte, San Panfilo.



32. Saturnino Gatti, *San Vito*, particolare, Colle San Vito di Tornimparte, San Vito.



33. Saturnino Gatti, *San Sebastiano*, particolare, L'Aquila, Museo Nazionale d'Abruzzo (ora a Celano, Castello Piccolomini).



34. Saturnino Gatti, *San Vito*, particolare, Colle San Vito di Tornimparte, San Vito.



35. Saturnino Gatti, *Sant'Egidio*, particolare, Orte, Santa Maria Assunta.



36. Saturnino Gatti, *San Vito*, particolare, Colle San Vito di Tornimparte, San Vito.



37. Saturnino Gatti, *Sant'Egidio*, particolare, Orte, Santa Maria Assunta.